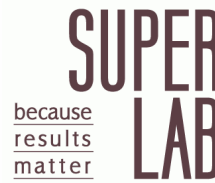




報告編號：MZ2-250300475



台美檢驗科技股份有限公司

檢驗中心 測試報告

委託單位

騰勢股份有限公司

新北市新莊區新北大道三段218號16樓

第 1 頁 / 共 2 頁

檢體名稱：達摩本草 全方面海藻鈣鎂膠囊

製造公司：-

製造日期：-

批號：10060703BE

檢體狀態：室溫

送檢方式：顧客送檢

聯絡人：鄒小姐

聯絡電話：(02) 3322-5628

有效期限：2028/03/07

原產地：-

檢體包裝：完整販售包裝

檢體數量：1件

報告用途：-

----- 以上檢體資訊係由委託單位提供且確認 -----

收檢日期：2025/03/12

檢驗日期：2025/03/13

報告日期：2025/03/20

檢驗項目	檢驗結果	單位	檢驗方法	定量 / 偵測極限
------	------	----	------	-----------

食品重金屬5項：砷、鉛、鎘、汞、銅

砷	未檢出	µg/g (ppm)	衛生福利部 103.08.25 部授食字第 1031901169 號公告修正：重金屬檢驗方法總則。檢驗儀器：ICP-OES。	2.0
鉛	未檢出	µg/g (ppm)	衛生福利部 103.08.25 部授食字第 1031901169 號公告修正：重金屬檢驗方法總則。檢驗儀器：ICP-OES。	2.0
鎘	未檢出	µg/g (ppm)	衛生福利部 103.08.25 部授食字第 1031901169 號公告修正：重金屬檢驗方法總則。檢驗儀器：ICP-OES。	2.0
汞	未檢出	µg/g (ppm)	衛生福利部 103.08.25 部授食字第 1031901169 號公告修正：重金屬檢驗方法總則。檢驗儀器：ICP-OES。	2.0
銅	未檢出	µg/g (ppm)	衛生福利部 103.08.25 部授食字第 1031901169 號公告修正：重金屬檢驗方法總則。檢驗儀器：ICP-OES。	2.0

----- 以下空白 -----

備註：

- 本檢驗報告之所有檢驗內容，均依委託事項執行檢驗，如有不實，願意承擔完全責任。
- 本次檢驗如未涉及抽樣時，測試報告僅對該送驗檢體負責。將報告分離使用及 / 或摘要複製無效，報告中所載資料僅供參考，不宜做為廣告、商業推廣及公證用。當檢驗結果低於定量 / 偵測極限，以“未檢出”或“陰性”表示。



連結至台美安全家

測試報告僅就委託者之委託事項提供
檢驗結果，不對產品合法性做判斷



蔡岳廷

報告簽署人：蔡岳廷 博士



報告編號：MZ2-250300475



台美檢驗科技股份有限公司 檢驗中心 測試報告

委託單位

騰勢股份有限公司

新北市新莊區新北大道三段218號16樓

第 2 頁 / 共 2 頁

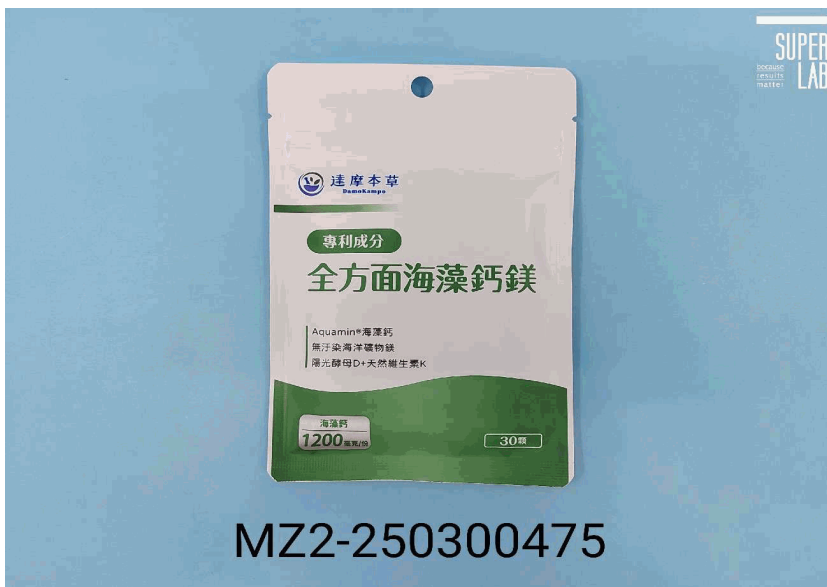
檢體名稱：達摩本草 全方面海藻鈣鎂膠囊

檢體狀態：室溫

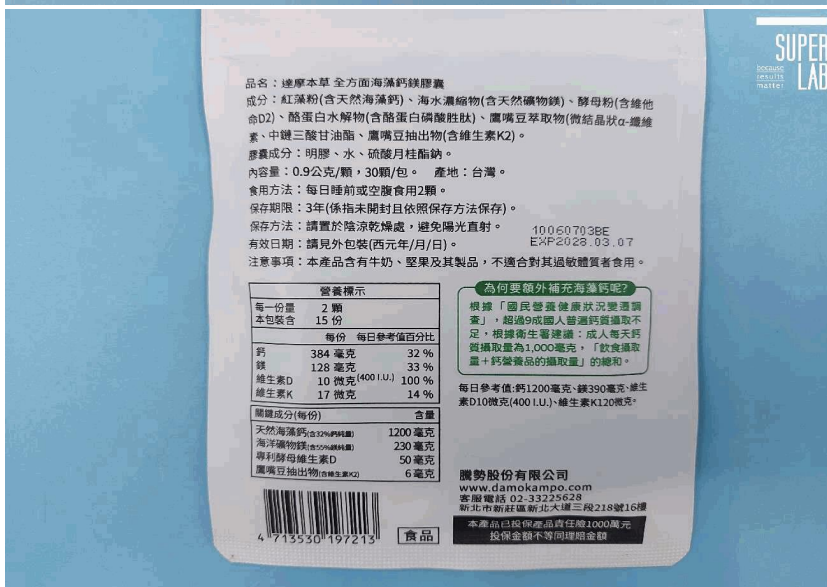
收檢日期：2025/03/12

檢驗日期：2025/03/13

報告日期：2025/03/20



MZ2-250300475



品名：達摩本草 全方面海藻鈣鎂膠囊
 成分：紅藻粉(含天然海藻鈣)、海水濃縮物(含天然礦物鎂)、酵母粉(含維他命D2)、酪蛋白水解物(含酪蛋白磷醯胺)、鷹嘴豆萃取物(微結晶狀 α -糖維素、中鏈三酸甘油酯、鷹嘴豆抽出物(含維生素K2))。
 膠囊成分：明膠、水、硫酸月桂酯鈉。
 內容量：0.9公克/顆，30顆/包。 產地：台灣。
 食用方法：每日睡前或空腹食用2顆。
 保存期限：3年(係指未開封且依照保存方法保存)。
 保存方法：請置於陰涼乾燥處，避免陽光直射。
 有效日期：請見外包裝(西元年/月/日)。 100507038E
 EXP 2028.03.07
 注意事項：本產品含有牛奶、堅果及其製品，不適合對其過敏體質者食用。

營養標示		
每份量	2 顆	
本包裝含	15 份	
每份	每日參考值百分比	
鈣	384 毫克	32 %
鎂	128 毫克	33 %
維生素D	10 微克(400 I.U.)	100 %
維生素K	17 微克	14 %

關鍵成分(每份)	含量
天然海藻鈣(含20%純鈣)	1200 毫克
海洋礦物鎂(含50%純鎂)	230 毫克
專利酵母維生素D	50 毫克
鷹嘴豆抽出物(含維生素K2)	6 毫克

為何要額外補充海藻鈣呢?
 根據「國民營養健康狀況變遷調查」，超過9成國人普遍鈣質攝取不足，根據衛生署建議：成人每天鈣質攝取量為1,000毫克，「飲食攝取量+鈣營養品的攝取量」的總和。
 每日參考值：鈣1200毫克、鎂390毫克、維生素D10微克(400 I.U.)、維生素K120毫克。

騰勢股份有限公司
 www.damokampo.com
 營業電話 02-32256218
 新北市新莊區新北大道三段218號16樓
 本產品已投保產品責任險1,000萬元
 投保金額不等同理賠金額



連結至台美安全家



蔡岳廷

報告簽署人：蔡岳廷 博士